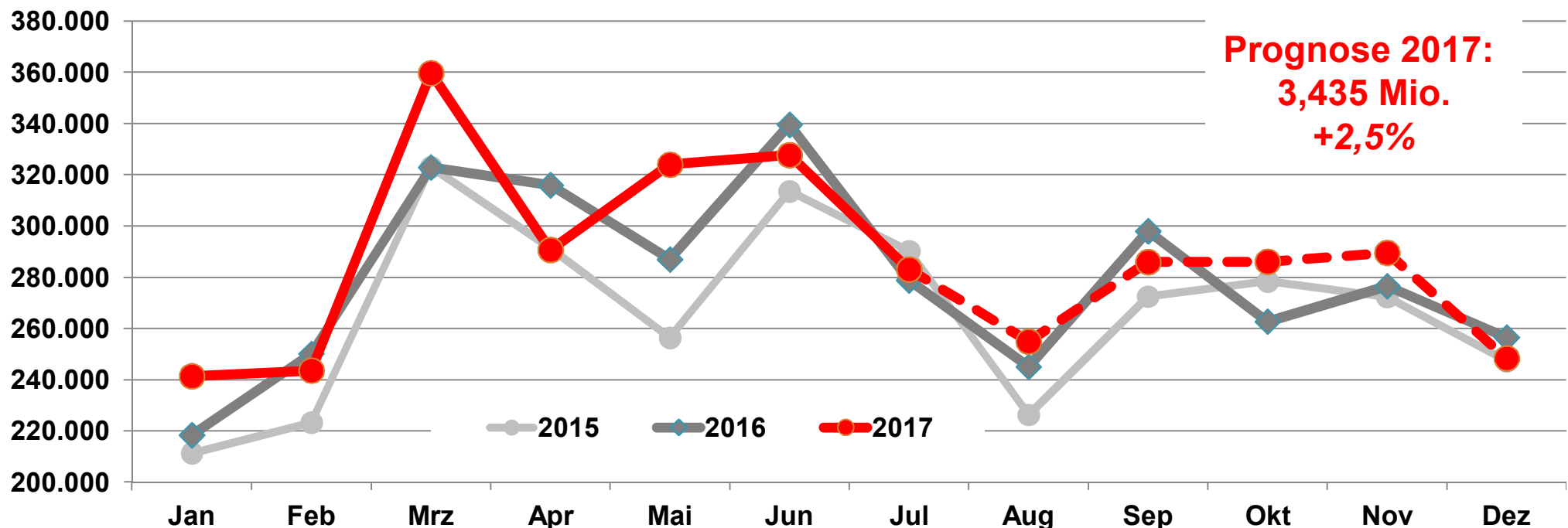


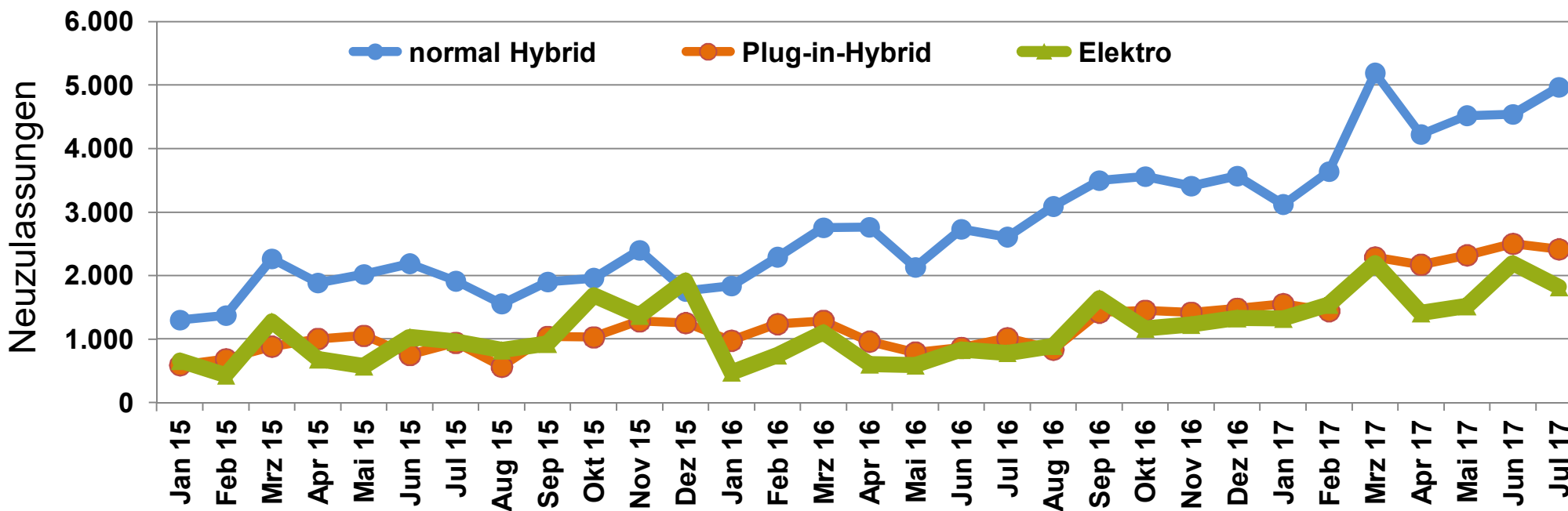
## Eine Kurzanalyse der Neuzulassungen in Deutschland mit Schwerpunkt eMobilität

- Die gesamten Neuzulassungen entwickeln sich sehr robust. Die Rahmenbedingungen und das Verbrauchervertrauen sind sehr gut. **Prognose für 2017: 3,435 Millionen Pkw (+2,5%).**
- Die Dieselizeulassungen sind stark rückläufig und erreichten im Juli nur noch einen Marktanteil von 40,5%. Kumuliert ging der Marktanteil gegenüber dem Vorjahreszeitraum um 5,7 Prozentpunkte zurück. Der Anteil der alternativen Antriebe stieg dagegen nur um 1,3 Prozentpunkte.
- Die Dieselizeulassungen werden durch Neuzulassungen von Benzinern ersetzt, was zu erhöhten CO<sub>2</sub>-Austößen führt.



# eMobilität nach Antriebsart

	Juli 2017 (2016)				Jan - Jul 2017 (2016)			
	NZ		MA		NZ		MA	
<b>Normal Hybrid</b>	<b>4.966</b>	2.609	<b>1,8%</b>	0,9%	<b>30.222</b>	17.120	<b>1,5%</b>	0,9%
<b>Plug-in-Hybrid</b>	<b>2.417</b>	1.016	<b>0,9%</b>	0,4%	<b>14.681</b>	7.140	<b>0,7%</b>	0,4%
<b>Elektro</b>	<b>1.820</b>	785	<b>0,6%</b>	0,3%	<b>12.009</b>	5.142	<b>0,6%</b>	0,3%
<b>Summe</b>	<b>9.203</b>	4.410	<b>3,3%</b>	1,6%	<b>56.912</b>	29.402	<b>2,7%</b>	1,5%



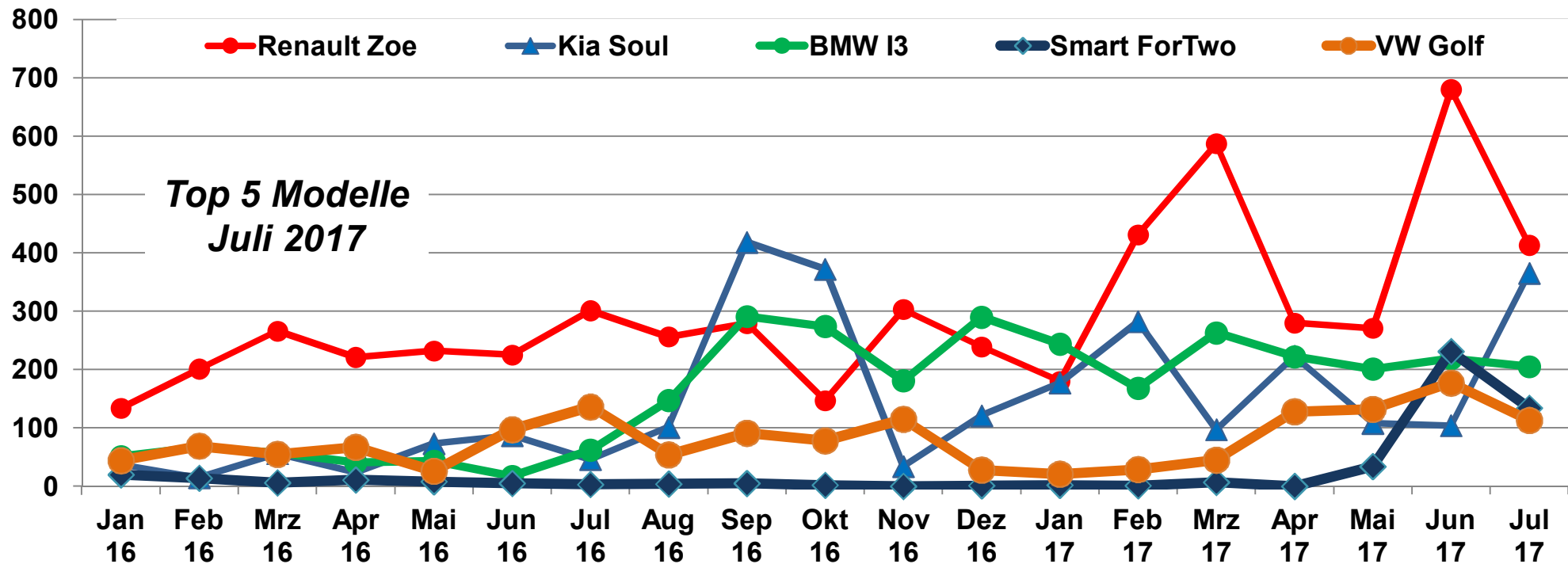
Prognosen zur Entwicklung der Antriebsarten können als meos Service bestellt werden.

# Reine Elektro-Pkw nach Modellen

Top 10 Modelle	Jul 17	%
Renault Zoe	413	23%
Kia Soul	365	20%
BMW I3	205	11%
Smart ForTwo	134	7%
VW Golf	113	6%
Tesla Model S	102	6%
Hyundai Ioniq	93	5%
VW Up	90	5%
Tesla Model X	78	4%
Nissan Leaf	44	2%
<b>Summe</b>	<b>1.820</b>	<b>100%</b>

**Anteil der Top 5 Modelle an den gesamten Elektro-Zulassungen:**  
**07/2017: 68%**  
**01-07/2017: 65%**

Top 10 Modelle	1-7 2017	%
Renault Zoe	2.842	24%
BMW I3	1.522	13%
Tesla Model S	1.365	11%
Kia Soul	1.356	11%
Tesla Model X	710	6%
VW Up	658	5%
VW Golf	645	5%
Nissan Leaf	565	5%
Mercedes B-Klasse	457	4%
Hyundai Ioniq	427	4%
<b>Summe</b>	<b>12.009</b>	<b>100%</b>



- Die gesamte Pkw-Nachfrage entwickelte sich bis Juli besser als zu Jahresbeginn erwartet wurde. Durch den gerade beschlossenen “Umweltbonus“ einiger Hersteller könnte das Ergebnis 2017 etwas höher als die aktuelle Prognose ausfallen.
- Bei den alternativen Antriebsarten gibt es zwar hohe Wachstumsraten, aber das Niveau ist immer noch sehr niedrig. Reine Elektro-Pkw sind bisher am schwächsten vertreten.
- Die Modellvielfalt bei den reinen Elektro-Pkw ist immer noch sehr überschaubar. Außer dem BMW i3 gibt es kein Modell mit einer kontinuierlichen Entwicklung. Der größtenteils sporadische Verlauf spricht gegen eine stabile Nachfrage und ist Zeichen temporärer Aktivitäten.

Danke für Ihr Interesse an „meos automotive consulting“.

**Anschrift:**

meos automotive consulting  
Im Mediapark 8  
50670 Köln

[meos.info@t-online.de](mailto:meos.info@t-online.de)

[www.meos.info](http://www.meos.info)

**Ansprechpartner:****Analysen und Prognosen**

Ulrich Winzen  
meos.winzen@t-online.de

**Geschäftsführung**

Martin Eggloff  
meos.eggloff@t-online.de

Otto Schoffer  
meos.schoffer@t-online.de

- Die in diesem Dokument enthaltenen Inhalte, einschließlich aller Gedanken, Ideen, Konzepte und Modelle, sind vertraulich zu behandeln.
- Die Verwirklichung, Verwertung oder Veröffentlichung der in diesem Dokument enthaltenen Inhalte, einschließlich aller Gedanken, Ideen, Konzepte und Modelle, ist nur nach vorheriger schriftlicher Zustimmung der meos automotive consulting GbR, möglich.