

Einen Schritt voraus.  
Heute und in Zukunft.  
Mit dem neuen meos-Service  
**TrenDmik**



consulting



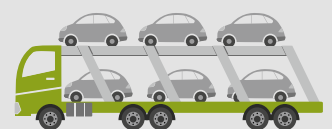
project management



interim management



optional services



Marktbericht Deutschland	
Gesamtmarkt .....	3
Hersteller .....	4
Segmente .....	5
gewerbliche / private Zulassungen .....	6
Entwicklung eigene Marke .....	7
Dashboard .....	8

### Highlights:

Der deutsche Pkw-Markt erreichte im Juli 2016 ein Neuzulassungsvolumen von über 290.000 Pkw und übertraf den Vorjahresmonat um 7,4 Prozent. Kumuliert liegen die Neuzulassungen nach sieben Monaten um 5,6 Prozent im Plus.

Die Entwicklung der vergangenen Monate ist besser als ursprünglich angenommen. Speziell im Juli übertrafen die Neuzulassungen die Erwartungen um sieben Prozent. Dadurch ergibt sich die Notwendigkeit, die meos-Prognose auf 3,185 Millionen Neuzulassungen dieses Jahr anzuheben.

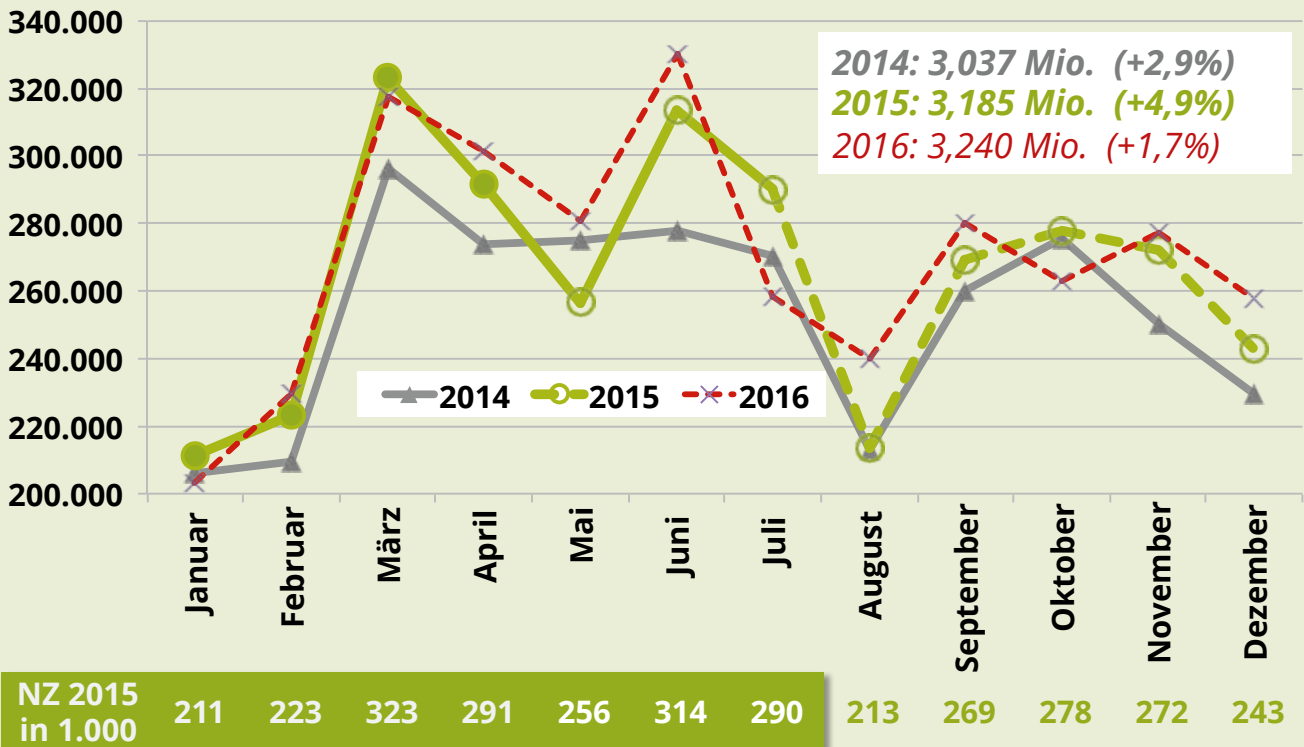
Besonders positiv verlief der vergangene Monat für die Importeure: Sie konnten im Gegensatz zum bisherigen Jahresverlauf ihre Neuzulassungen im Juli mit fast zehn Prozent wesentlich stärker steigern als die der deutschen Wettbewerber.

Die Besitzumschreibungen waren mit vier Prozent ebenfalls deutlich im Plus und machen die positive Grunddynamik bei der allgemeinen Pkw-Nachfrage deutlich.

Aus heutiger Sicht gibt es keinen Anlass, für den weiteren Jahresverlauf einen Einbruch zu erwarten. Auch 2016 werden die Neuzulassungen, wenn auch nicht mehr so dynamisch wie in diesem Jahr, weiter ansteigen.

Memo: weitere Graphiken und Tabellen für Abonnementbezieher möglich.

### Neuzulassungen 2014 bis 2016



© meos

Quelle: KBA, Prognose: Ulrich Winzen

Deutschland August 2015

Der deutschen Pkw-Neuzulassungen lagen bis auf den durch die geringere Zahl an Arbeitstagen bedingten Rückgang im Mai im bisherigen Jahresverlauf immer im Plus. 2015 werden die Neuzulassungen auf 3,185 Millionen, ein Plus von 4,9 Prozent, ansteigen. Damit wird ein Niveau erreicht, dass vor einigen Monaten noch niemand erwartet hatte. Skeptiker waren zu Jahresbeginn teilweise von unter 3,1 Millionen Neuzulassungen ausgegangen.


Auch wenn aktuell einige Frühindikatoren für die allgemeine wirtschaftliche Entwicklung aufgrund geopolitischer und weltwirtschaftlicher Risiken stagnieren oder leicht rückläufig sind, ist die allgemeine Konsumlaune in Deutschland sehr positiv.

Trotz des diesjährigen Anstiegs liegen die Neuzulassungen 2015 immer noch knapp vier Prozent unterhalb der durchschnittlichen Neuzulassungen von 2000 bis 2007. Der in den letzten Jahren aufgestaute Nachholbedarf und die guten wirtschaftlichen Rahmenbedingungen werden 2016 zu circa 3,24 Millionen Neuzulassungen führen.

Marken	Juli 2015	Anteil	Juli 2015/ Juli 2014		1-7 2015	Anteil	1-7 2015/ 1-7 2014	
<b>Gesamtmarkt</b>	<b>290.196</b>	<b>100,0%</b>	<b>7,4%</b>		<b>1.909.145</b>	<b>100,0%</b>	<b>5,6%</b>	
VW	65.150	22,5%	6,3%		416.260	21,8%	8,2%	
Mercedes	26.964	9,3%	7,0%		169.439	8,9%	4,7%	
Audi	26.106	9,0%	6,8%		167.298	8,8%	5,8%	
BMW	20.627	7,1%	0,8%		143.670	7,5%	2,6%	
Opel	20.821	7,2%	6,2%		134.682	7,1%	1,6%	
Ford	19.011	6,6%	-0,7%		130.242	6,8%	2,0%	
Skoda	15.637	5,4%	4,8%		107.003	5,6%	3,8%	
Renault	9.286	3,2%	10,3%		62.208	3,3%	0,4%	
Hyundai	9.253	3,2%	12,8%		59.461	3,1%	5,1%	
Seat	8.756	3,0%	4,4%		56.796	3,0%	5,2%	
Fiat	6.757	2,3%	11,3%		45.119	2,4%	4,3%	
Nissan	6.099	2,1%	33,8%		41.521	2,2%	12,8%	
Toyota	5.233	1,8%	-3,7%		37.945	2,0%	-6,7%	
Mazda	5.110	1,8%	26,9%		33.389	1,7%	2,5%	
Peugeot	5.176	1,8%	8,5%		33.210	1,7%	-0,2%	
Kia	5.051	1,7%	3,5%		32.110	1,7%	-1,4%	
Citroen	4.960	1,7%	3,0%		32.050	1,7%	-0,6%	
Dacia	4.329	1,5%	-5,5%		28.080	1,5%	-7,3%	
Mini	3.561	1,2%	12,8%		23.629	1,2%	24,9%	
Smart	3.001	1,0%	81,4%		22.805	1,2%	59,5%	
Mitsubishi	2.976	1,0%	44,4%		21.509	1,1%	74,8%	
Volvo	3.340	1,2%	16,1%		20.457	1,1%	10,9%	
Suzuki	2.292	0,8%	7,3%		18.904	1,0%	18,8%	
Porsche	3.197	1,1%	24,7%		18.600	1,0%	22,0%	
Sonstige	1.639	0,6%	17,5%		11.637	0,6%	29,0%	
Honda	1.491	0,5%	-10,0%		11.373	0,6%	-8,8%	
Land Rover	1.563	0,5%	27,7%		11.100	0,6%	19,9%	
Jeep	1.327	0,5%	44,7%		8.378	0,4%	69,0%	
Subaru	430	0,1%	13,5%		3.814	0,2%	5,1%	
Jaguar	532	0,2%	55,1%		2.745	0,1%	-7,1%	

 positive Entwicklung gegenüber Vorjahr, aber geringer als Gesamtmarkt

 bessere Entwicklung als Gesamtmarkt

 negative Entwicklung

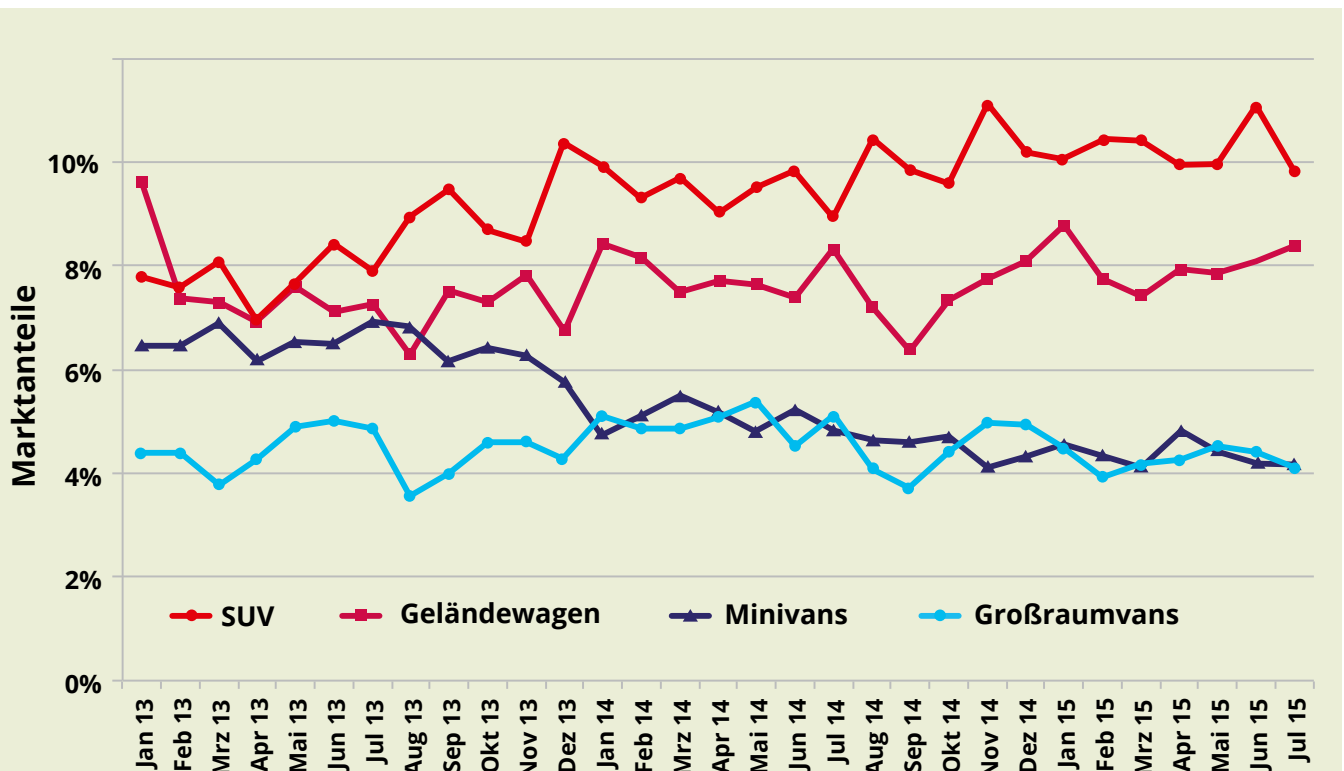
KBA-Segmente	Juli 2015	Anteil	Juli 2015/ Juli 2014	1-7 2015	Anteil	1-7 2015/ 1-7 2014
<b>Gesamtmarkt</b>	<b>290.196</b>	<b>100,0%</b>	<b>7,4%</b>	<b>1.909.145</b>	<b>100,0%</b>	<b>5,6%</b>
Minis	20.911	7,2%	5,7%	140.765	7,4%	5,4%
Kleinwagen	39.446	13,6%	2,2%	279.791	14,7%	5,5%
Kompaktklasse	78.225	27,0%	10,1%	499.842	26,2%	7,4%
Mittelklasse	41.638	14,3%	22,0%	252.646	13,2%	10,1%
Obere Mittelklasse	11.170	3,8%	-7,8%	68.592	3,6%	-8,7%
Oberklasse	2.918	1,0%	11,2%	19.176	1,0%	2,8%
SUVs	28.462	9,8%	17,4%	196.215	10,3%	14,6%
Geländewagen	24.241	8,4%	7,5%	152.740	8,0%	7,5%
Sportwagen	4.165	1,4%	28,9%	27.751	1,5%	9,3%
Mini-Vans	12.185	4,2%	-6,7%	83.403	4,4%	-9,3%
Großraum-Vans	11.935	4,1%	-13,8%	81.461	4,3%	-9,7%
Utilities	10.693	3,7%	-7,4%	76.277	4,0%	3,7%
Wohnmobile	3.091	1,1%	28,2%	22.398	1,2%	10,8%
Sonstige	1.116	0,4%	0,9%	8.088	0,4%	23,5%

positive Entwicklung gegenüber Vorjahr, aber geringer als Gesamtmarkt

bessere Entwicklung als Gesamtmarkt

negative Entwicklung

## SUVs, Geländewagen, Mini- und Großraumvans



## Gewerbliche, private Pkw-Nachfrage

Pkw-Nachfrage	Juli 2015	Juli 2015/ Juli 2014	1-7 2015	1-7 2015/ 1-7 2014
Gesamte Neuzulassungen	290.196	7,4%	1.909.145	5,6%
privat	103.000	-0,1%	669.530	-0,8%
gewerblich	187.196	12,0%	1.239.615	9,4%
Besitzumschreibungen	669.505	4,8%	4.361.540	4,8%
private Neuzulassungen plus Besitzumschreibungen	772.505	4,1%	5.031.070	4,0%

© meos

Quelle: KBA

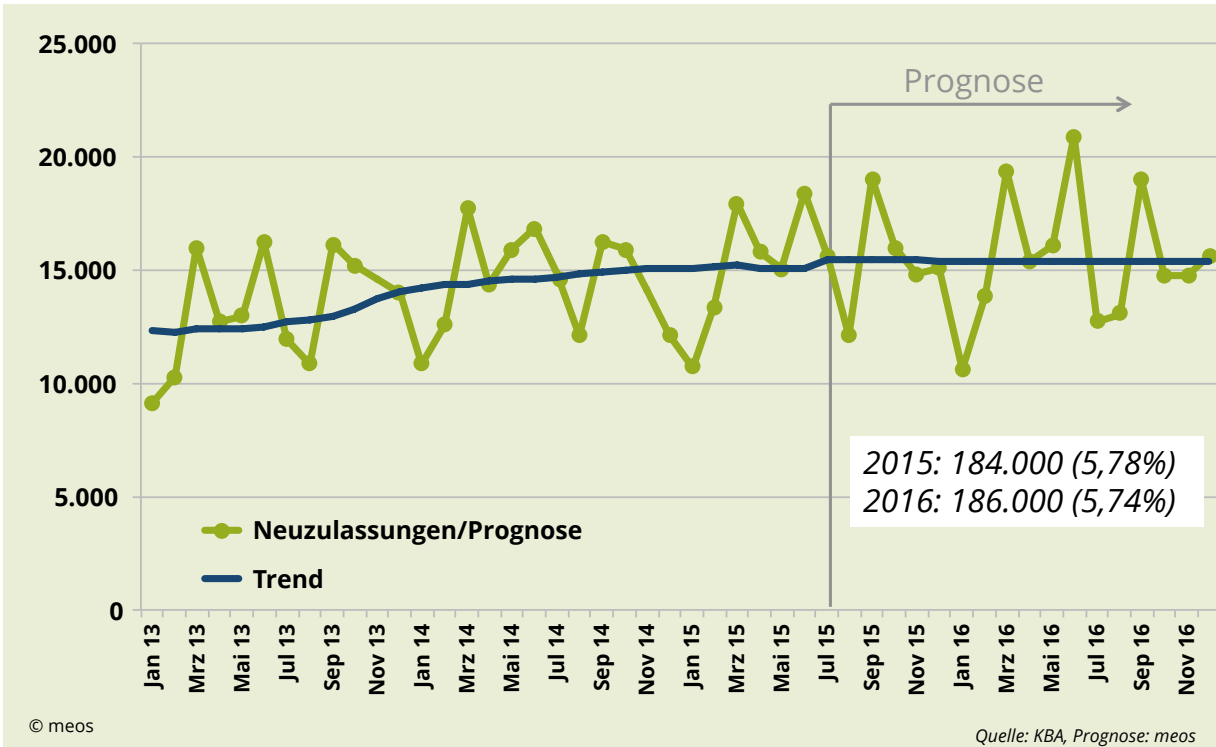
Deutschland August 2015

Bei der Diskussion um gewerbliche und private Neuzulassungen entsteht häufig der (falsche) Eindruck, die privaten Haushalte seien nicht mehr an einem neuen Pkw interessiert und die Industrie würde die gesamten Neuzulassungen künstlich hochhalten. Richtig ist, dass im bisherigen Jahresverlauf und speziell im Juli die gewerblichen Zulassungen deutlich gestiegen sind, während die privaten Neuzulassungen noch leicht unter Vorjahr liegen.

Allerdings werden viele dieser gewerblichen Neuzulassungen getätigt, um dem Privatkunden die Möglichkeit zu geben, einen bereits fertig konfigurierten Pkw mit kurzzeitiger Zulassung zu einem günstigen Preis zu erwerben.

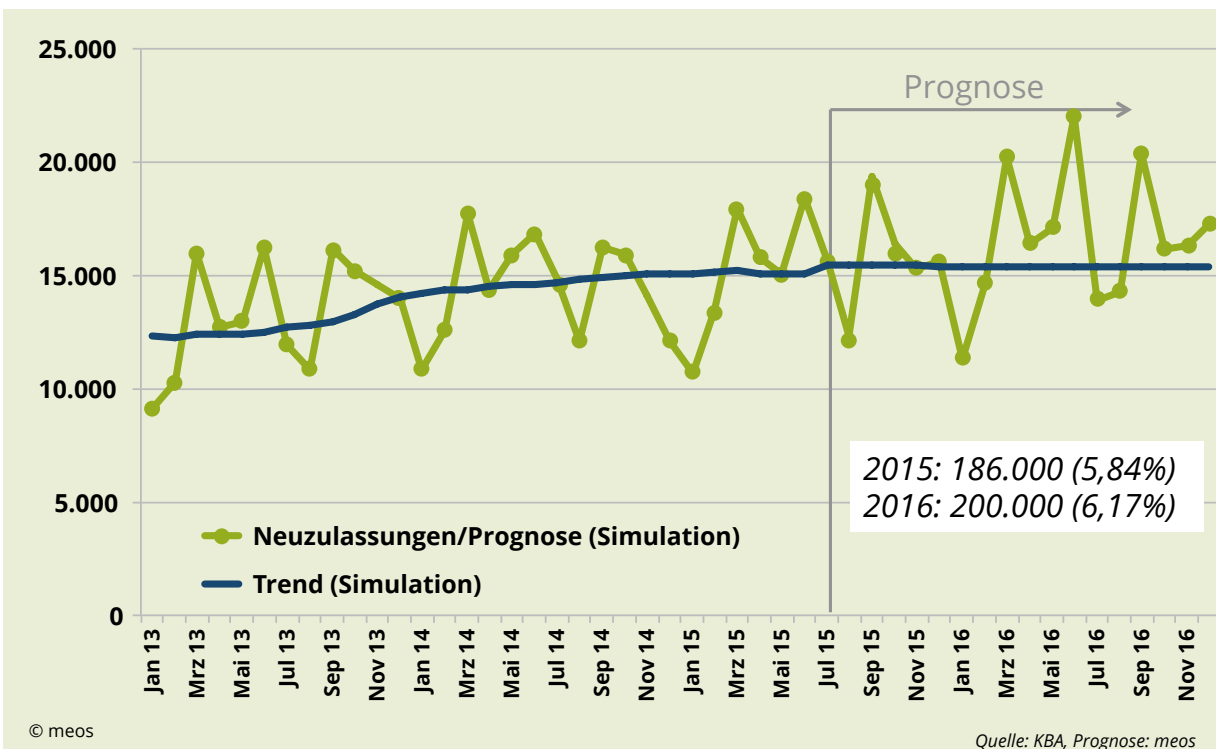
Definiert man die privaten Neuzulassungen und die Besitzumschreibungen als tatsächliche Nachfrage nach dem Ersetzen eines alten Pkw, so ist diese Größe im bisherigen Jahresverlauf und auch im Juli mit vier Prozent im Plus.

### Entwicklung einer Marke | meos-Prognose



Deutschland August 2015

### Entwicklung einer Marke | Kunden-Simulation



Deutschland August 2015

## meos Marktbericht Deutschland – August 2015

Gesamtmarkt, eigene Marke und Wettbewerber

Gesamtmarkt 2015							
Ist/aktuelle Prognose		letzte Prognose		Abweichung zur letzten Prognose	Abweichung zum Vorjahr		Kommentar
in Einheiten		in Einheiten		in Einheiten	in Einh.	in %	
<b>Aktueller Monat: Juli 2015</b>							
290.196		271.272		18.924	19.947	7,4%	Juli Zulassungen höher als erwartet
<b>Aktueller Jahres-Zeitraum: Januar bis Juli 2015</b>							
1.909.145		1.890.221		18.924	100.628	5,6%	Positive Nachfrageentwicklung hält an
<b>Aktuelles Jahr: 2015</b>							
3.185.000		3.170.000		15.000	148.227	4,9%	meos Jahresprognose auf 3,185 Mio. Einheiten erhöht. Damit liegt die Jahresprognose nur noch leicht unter dem Trend »Normalniveau« von 3,20 Mio.
<b>Monatliche Trend-Dynamik</b>				<b>Abweichung</b>			
aktuell		letzter Bericht					
0,28		0,27		2%			
<b>Gesamtmarkt 2016</b>							
3.240.000		3.240.000		0	55.000	1,7%	Die monatliche Trend-Dynamik hält an

Eigene Marke 2015							
Ist / aktuelle Prognose		letzte Prognose		Abweichung zur letzten Prognose	Abweichung zum Vorjahr		Kommentar
in Einheiten	MA in %	in Einheiten	MA in %	in Einheiten	in Einh.	in %	
<b>Aktueller Monat: Juli 2015</b>							
15.637	5,4%	13.388	4,9%	2.249	722	4,8%	Marktanteil steigt um 0,5%
<b>Aktueller Jahres-Zeitraum: Januar bis Juli 2015</b>							
107.003	5,6%	104.754	5,5%	2.249	3.890	3,8%	Positive Nachfrageentwicklung hält an
<b>Aktuelles Jahr: 2015</b>							
184.000	5,8%	181.000	5,7%	3.000	10.417	6,0%	Neue Modelle und neue Werbekampagne
<b>Eigene Marke 2016</b>							
186.000		190.000		-4.000	2.000	1,1%	

Konkurrenz Marke „X“ 2015							
Ist / aktuelle Prognose		letzte Prognose		Abweichung zur letzten Prognose	Abweichung zum Vorjahr		Kommentar
in Einheiten	MA in %	in Einheiten	MA in %	in Einheiten	in Einh.	in %	
<b>Aktueller Monat: Juli 2015</b>							
10.000	3,4%	10.100	3,7%	-100	1.000	10,0%	Marktanteil sinkt zunehmend
<b>Aktueller Jahres-Zeitraum: Januar bis Juli 2015</b>							
58.000	3,0%	59.000	3,1%	-1.000	3.000	5,2%	Nachfrageschwäche hält an
<b>Aktuelles Jahr: 2015</b>							
90.000	2,8%	92.000	2,9%	-2.000	5.000	5,6%	Fehlende neue Modelle, insbesondere SUV, können nicht kompensiert werden.
<b>Konkurrenzmarke „X“ 2016</b>							
92.000	2,8%	92.000	2,8%	0	2.000	2,2%	Pos. Impulse im 2. HJ durch neue Modelle